



«Березовский

А.И. Картавцева
2016г.

**АКТ ОБСЛЕДОВАНИЯ
объекта социальной инфраструктуры
К ПАСПОРТУ ДОСТУПНОСТИ ОСИ**

п. Березовка

« 3 » 08 2016 г.

1. Общие сведения об объекте

- 1.1. Наименование объекта краевое государственное бюджетное дошкольное образовательное учреждение «Березовский детский сад»
- 1.2. Адрес объекта 662520, Россия, Красноярский край, Березовский район, п. Березовка, ул. Советская, 44
- 1.3. Сведения о размещении объекта:
- отдельно стоящее здание 2 этажа, 1132,3 кв.м.
- 1.4. Год постройки здания 1970, последнего капитального ремонта не проводился
- 1.5. Дата предстоящих плановых ремонтных работ: текущего – 2016 г., капитального - нет
- 1.6. Название организации (учреждения), (полное юридическое наименование – согласно Уставу, краткое наименование) краевое государственное бюджетное дошкольное образовательное учреждение «Березовский детский сад»

2. Характеристика деятельности организации на объекте

Организация имеет право осуществления образовательной деятельности по следующим образовательным программам: основная - дошкольное образование.

3. Состояние доступности объекта

3.1 Путь следования к объекту пассажирским транспортом

Путь следования к ОСИ пассажирским транспортом

(описать маршрут движения с использованием пассажирского транспорта):

Маршрут № 159: Предместная площадь – Поликлиника: остановка «Рынок»

Маршрут № 170: Автовокзал «Восточный» – Поликлиника: остановка «Рынок»

Маршрут № 173: Междугородний Автовокзал – Поликлиника: остановка «Рынок»

3.2 Путь к объекту от ближайшей остановки пассажирского транспорта:

Путь к ОСИ от ближайшей остановки пассажирского транспорта:

3.2.1 расстояние до ОСИ от остановки транспорта:

Путь к объекту от остановки «Рынок», ул. Советская, п. Березовка

3.2.2 Время движения (пешком): 5 минут

3.2.3 Наличие выделенного от проезжей части пешеходного пути (да, нет): да

3.2.4 Перекрестки (нерегулируемые, регулируемые, со звуковой сигнализацией, таймером; нет) нерегулируемые

3.2.5 Информация на пути следования к ОСИ (акустическая, тактильная, визуальная): визуальная

3.2.6 Перепады высоты на пути: есть: для перехода проезжей части, подъем на пешеходную часть

3.3 Организация доступности объекта для инвалидов – форма обслуживания

№ п/п	Категория инвалидов (вид нарушения)	Вариант организации доступности ОСИ (формы обслуживания)*
1	Все категории инвалидов	ДУ
	<i>в том числе инвалиды:</i>	
2	передвигающиеся на креслах-колясках (к)	ВНД
3	с нарушениями опорно-двигательного аппарата (о)	ДУ
4	с нарушениями зрения (г)	ДУ
5	с нарушениями слуха (с)	ДУ
6	с нарушениями умственного развития (у)	ДУ

* - указывается один из вариантов: «А», «Б», «ДУ», «ВНД»

А – доступны все структурно-функциональные зоны ОСИ;

Б – в уровне первого этажа организовано место обслуживания инвалидов;

ДУ – доступен условно, т.е. организовано дистанционное обслуживание, помощь персонала и т.д.;

ВНД – временно недоступен.

3.4 Состояние доступности основных структурно-функциональных зон

№ п/п	Основные структурно-функциональные зоны	Состояние доступности, в том числе для основных категорий инвалидов**	Приложение	
			№ на плане	№ фото
1	Территория, прилегающая к зданию (участок)	ДЧ-В		1-3
2	Вход (входы) в здание	ДУ, ВНД (К)		7
3	Путь (пути) движения внутри здания (в т.ч. пути эвакуации)	ДУ		8-12
4	Зона целевого назначения здания (целевого посещения объекта)	ДЧ-В, ДУ		13-18
5	Санитарно-гигиенические помещения	ДЧ-И		19-20
6	Система информации и связи (на всех зонах)	ДЧ-И (К, У, О)		21
7	Пути движения к объекту (от остановки транспорта)	ДП-В		-

** Указывается: **ДП-В** - доступно полностью всем; **ДП-И** (К, О, С, Г, У) – доступно полностью избирательно (указать категории инвалидов); **ДЧ-В** - доступно частично всем; **ДЧ-И** (К, О, С, Г, У) – доступно частично избирательно (указать категории инвалидов); **ДУ** - доступно условно, **ВНД** – временно недоступно.

3.5. ИТОГОВОЕ ЗАКЛЮЧЕНИЕ о состоянии доступности ОСИ: Доступно условно - имеются пороги и перепады высот превышающих 0,025 м; нет крепления двери, обеспечивающего задержку автоматического закрывания продолжительностью не менее 5 сек., отсутствуют горизонтальные поручни, размеры туалетной комнаты 2,2 и 1,5 м., выключатели и розетки в помещениях – на высоте 1,7 м. от уровня пола, нет кнопки вызова персонала, крючков для одежды, костылей и других принадлежностей, поручней, штанг. Отсутствие пандусов, тактильных визуальных, акустических средств. Необходим ремонт асфальтового покрытия для обеспечения въездов и входов на территорию.

4. Управленческое решение (проект)

4.1. Рекомендации по адаптации основных структурных элементов объекта:

№ п \п	Основные структурно-функциональные зоны объекта	Рекомендации по адаптации объекта (вид работы)*
1	Территория, прилегающая к зданию (участок)	Капитальный ремонт
2	Вход (входы) в здание	Капитальный ремонт
3	Путь (пути) движения внутри здания (в т.ч. пути эвакуации)	Текущий ремонт
4	Зона целевого назначения здания (целевого посещения объекта)	Текущий ремонт
5	Санитарно-гигиенические помещения	Текущий ремонт
6	Система информации на объекте (на всех зонах)	Текущий ремонт
7	Пути движения к объекту (от остановки транспорта)	Не нуждается
8	Все зоны и участки	Текущий и капитальный ремонт

*- указывается один из вариантов (видов работ): не нуждается; ремонт (текущий, капитальный); индивидуальное решение с ТСП; технические решения невозможны – организация альтернативной формы обслуживания

4.2. Период проведения работ нет даты.

4.3. Ожидаемый результат (по состоянию доступности) после выполнения работ по адаптации доступность объекта для получения услуг для инвалидов (О,Г,У,С), частичная доступность для инвалидов (К)

Оценка результата исполнения программы, плана (по состоянию доступности)

4.4. Для принятия решения

4.4.1. согласование работ с надзорными органами (в сфере проектирования и строительства, архитектуры, охраны памятников, другое - указать) требуется;

4.4.2. техническая экспертиза; разработка проектно-сметной документации требуется;

4.4.2. согласование с вышестоящей организацией (собственником объекта) требуется;

4.4.5. согласование с общественными организациями инвалидов требуется;

4.4.6. другое _____

Имеется заключение уполномоченной организации о состоянии доступности объекта (наименование документа и выдавшей его организации, дата), не имеется

4.7. Информация может быть размещена (обновлена) на сайте КГБДОУ «Березовский детский сад» <http://bereza44a.ucoz.ru/>

5. Особые отметки

ПРИЛОЖЕНИЯ:

Результаты обследования:

1. Территории, прилегающей к объекту	на	2	л.
2. Входа (входов) в здание	на	2	л.
3. Путей движения в здании	на	2	л.
4. Зоны целевого назначения объекта	на	4	л.
5. Санитарно-гигиенических помещений	на	2	л.
6. Системы информации (в связи) на объекте	на	1	л.

Результаты фотофиксации на объекте _____	на	10	л.
Потажные планы, паспорт БТИ _____	на	2	л.

Другое (в том числе дополнительная информация о путях движения к объекту)

Директор КГБДОУ «Березовский детский сад»



А.И. Картавцева

Заведующий хозяйством КГБДОУ «Березовский детский сад»



А.И. Вороновская

Председатель КРО ОООИ «ВОГ»



Н.П. Кондратьев

Заместитель Главы района по общим и социальным вопросам



А.М. Трдатян

Приложение 1

к Акту обследования ОСИ к паспорту доступности ОСИ от «__» _____ 20__ г.

**I Результаты обследования:
1. Территории, прилегающей к зданию (участка)**

КГБДОУ «Березовский детский сад», п. Березовка, ул. Советская, 44.

Наименование объекта, адрес

№ п/п	Наименование функционально-планировочного элемента	Наличие элемента			Выявленные нарушения и замечания		Работы по адаптации объектов	
		есть/нет	№ на плане	№ фото	Содержание	Значимо для инвалида (категория)	Содержание	Виды работ
1.1	Вход (входы) на территорию	есть		1,2	При входе на территорию присутствует лестница. Отсутствуют тактильные средства на покрытии пешеходного пути. Износ асфальтового покрытия территории	К, О, Г	Требуется установление пандуса. Нанесение тактильных средств. Ремонт асфальтового покрытия для обеспечения въездов и входов на территорию	КР
1.2	Путь (пути) движения на территории	есть		3	Отсутствуют тактильные средства на покрытии пешеходного пути	К, Г, О	Нанесение тактильных средств	ТР
1.3	Лестница (наружная)	нет						
1.4	Пандус (наружный)	нет						
1.5	Автостоянка и парковка	нет			Отсутствует автостоянка, оборудованная знаком «Инвалид» и разметкой	К, О, Г, С, У	Оборудовать автостоянку	ТР
	ОБЩИЕ требования к зоне	Отсутствие пандуса, тактильных средств на покрытии пешеходных путей. Отсутствует оборудованная автостоянка, необходим ремонт асфальтового покрытия для обеспечения въездов и входов на территорию						

II Заключение по зоне:

Наименование структурно-функциональной зоны	Состояние доступности* (к пункту 3.4 Акта обследования ОСИ)	Приложение		Рекомендации по адаптации (вид работы)** к пункту 4.1 Акта обследования ОСИ
		№ на плане	№ фото	
Территория, прилегающая к зданию	ДЧ-В		1,2,3	Капитальный ремонт

* указывается: **ДП-В** - доступно полностью всем; **ДП-И** (К, О, С, Г, У) – доступно полностью избирательно (указать категории инвалидов); **ДЧ-В** - доступно частично всем; **ДЧ-И** (К, О, С, Г, У) – доступно частично избирательно (указать категории инвалидов); **ДУ** - доступно условно, **ВНД** - недоступно

**указывается один из вариантов: не нуждается; ремонт (текущий, капитальный); индивидуальное решение с ТСП; технические решения невозможны – организация альтернативной формы обслуживания

Комментарий к заключению: Необходима установка пандуса. На прилегающей территории нет парковки для инвалидов-колясочников. Отсутствуют тактильные средства на покрытии пешеходного пути. Ремонт асфальтового покрытия для обеспечения въездов и входов на территорию.

I Результаты обследования: 2. Входа (входов) в здание

КГБДОУ «Березовский детский сад», п. Березовка, ул. Советская, 44.

Наименование объекта, адрес

№ п/п	Наименование функционально-планировочного элемента	Наличие элемента			Выявленные нарушения и замечания		Работы по адаптации объектов	
		есть/нет	№ на плане	№ фото	Содержание	Значимо для инвалида (категория)	Содержание	Виды работ
2.1	Лестница (наружная)	нет						
2.2	Пандус (наружный)	нет			Отсутствует пандус	К	Требуется установление пандусов	КР
2.3	Входная площадка (перед дверью)	есть		4	Отсутствие твердого нескользкого покрытия	К,О,С, Г, У	Установить твердое нескользящее покрытие	КР
2.4	Дверь (входная)	есть		4,5, 6,7	Имеется порог, превышающий 0,025м, нет крепления двери, обеспечивающего задержку автоматического закрывания продолжительностью не менее 5 сек, отсутствует кнопка вызова персонала и знак «Инвалид»	К,О, Г	Занизить порог, установить крепление двери, обеспечивающее задержку автоматического закрывания, установить кнопку вызова и знак «Инвалид», Нанесение тактильных средств	КР
	ОБЩИЕ требования к зоне	Порог более 0,025м, необходимо крепление двери, обеспечивающее задержку автоматического закрывания продолжительностью не менее 5сек. Требуется установка пандуса, отсутствие тактильных средств						

II Заключение по зоне:

Наименование структурно-функциональной зоны	Состояние доступности* (к пункту 3.4 Акта обследования ОСИ)	Приложение		Рекомендации по адаптации (вид работы)** к пункту 4.1 Акта обследования ОСИ
		№ на плане	№ фото	
Вход в здание	ДУ, ВНД (К)		4,5,6,7	Капитальный ремонт

* указывается: **ДП-В** - доступно полностью всем; **ДП-И** (К, О, С, Г, У) – доступно полностью избирательно (указать категории инвалидов); **ДЧ-В** - доступно частично всем; **ДЧ-И** (К, О, С, Г, У) – доступно частично избирательно (указать категории инвалидов); **ДУ** - доступно условно, **ВНД** - недоступно

**указывается один из вариантов: не нуждается; ремонт (текущий, капитальный); индивидуальное решение с ТСР; технические решения невозможны – организация альтернативной формы обслуживания

Комментарий к заключению: Выполнить ремонт площадки, занизить порог перед дверью, установить крепление двери, обеспечивающее задержку автоматического закрывания продолжительностью не менее 5 сек., необходима установка пандуса, установить нескользящее покрытие. Нанесение тактильных средств.

I Результаты обследования:

3. Пути (путей) движения внутри здания (в т.ч. путей эвакуации)

КГБДОУ «Березовский детский сад», п. Березовка, ул. Советская, 44.

Наименование объекта, адрес

№ п/п	Наименование функционально-планировочного элемента	Наличие элемента			Выявленные нарушения и замечания		Работы по адаптации объектов	
		есть/нет	№ на плане	№ фото	Содержание	Значимо для инвалида (категория)	Содержание	Виды работ
3.1	Коридор (вестибюль, зона ожидания)	есть		8,9	Ширина коридоров составляет 1,6 м., ширина дверного проема 1,3м. Отсутствие тактильных средств	Г	Нанесение тактильных средств	ТР
3.2	Лестница (внутри здания)	есть		10, 11	Ширина лестницы – 0,95 м, отсутствуют пандусы. Отсутствие тактильных средств	К, О		ТРН
3.3	Пандус (внутри здания)	нет						
3.4	Лифт пассажирский (или подъемник)	нет						
3.5	Дверь	есть		11	Ширина дверного проема 1,3 м, порог превышает 0,03м, не выделены контрастным цветом дверные проемы	К,Г	Выделить контрастным цветом проемы дверей	ТР
3.6	Пути эвакуации (в т.ч. зоны безопасности)	есть		12	Отсутствие тактильной предупредительной информации о препятствии	К,С	Выделить контрастным цветом проемы дверей. Нанесение тактильных средств	ТР
	ОБЩИЕ требования к зоне	Отсутствие тактильных средств. Не выделены контрастным цветом проемы дверей						

II Заключение по зоне:

Наименование структурно-функциональной зоны	Состояние доступности* (к пункту 3.4 Акта обследования ОСИ)	Приложение		Рекомендации по адаптации (вид работы)** к пункту 4.1 Акта обследования ОСИ
		№ на плане	№ фото	
Пути движения внутри здания (в том числе путей эвакуации)	ДУ		8,9,10,11,12	Текущий ремонт

* указывается: **ДП-В** - доступно полностью всем; **ДП-И** (К, О, С, Г, У) – доступно полностью избирательно (указать категории инвалидов); **ДЧ-В** - доступно частично всем; **ДЧ-И** (К, О, С, Г, У) – доступно частично избирательно (указать категории инвалидов); **ДУ** - доступно условно, **ВНД** - недоступно

**указывается один из вариантов: не нуждается; ремонт (текущий, капитальный); индивидуальное решение с ТСП; технические решения невозможны – организация альтернативной формы обслуживания

Комментарий к заключению: Необходимо выделение контрастным цветом дверного проема. Нанесение тактильных средств.

I Результаты обследования:**4. Зоны целевого назначения здания (целевого посещения объекта)****Вариант I – зона обслуживания инвалидов**КГБДОУ «Березовский детский сад», п. Березовка, ул. Советская, 44.

Наименование объекта, адрес

№ п/п	Наименование функционально-планировочного элемента	Наличие элемента			Выявленные нарушения и замечания		Работы по адаптации объектов	
		есть/нет	№ на плане	№ фото	Содержание	Значимо для инвалида (категория)	Содержание	Виды работ
4.1	Кабинетная форма обслуживания	есть			Не выделены контрастным цветом дверные проемы. Отсутствие тактильных табличек	Г	Выделение контрастным цветом дверного проема. Нанесение тактильных средств	ТР
4.2	Зальная форма обслуживания	нет		13	Не выделены контрастным цветом дверные проемы. Отсутствие тактильных табличек. Отсутствие индукционных петель и звукоусиливающей аппаратуры	Г, С	Выделение контрастным цветом дверного проема. Установка в местах проведения массовых мероприятий индукционных петель и звукоусиливающей аппаратуры. Нанесение тактильных средств	ТР
4.3	Прилавочная форма обслуживания	нет						
4.4	Форма обслуживания с перемещением по маршруту	нет						
4.5	Кабинет индивидуального обслуживания	есть		15	Не выделены контрастным цветом дверные проемы. Отсутствие тактильных табличек	Г, С	Выделение контрастным цветом дверного проема. Нанесение тактильных средств	ТР
	ОБЩИЕ требования к зоне	Не выделены контрастным цветом дверные проемы. Нанесение тактильных средств. Отсутствие в местах проведения массовых мероприятий индукционных петель и звукоусиливающей аппаратуры						

II Заключение по зоне:

Наименование структурно-функциональной зоны	Состояние доступности* (к пункту 3.4 Акта обследования ОСИ)	Приложение		Рекомендации по адаптации (вид работы)** к пункту 4.1 Акта обследования ОСИ
		№ на плане	№ фото	
Кабинетная форма обслуживания	ДЧ-В		13, 14, 15	Текущий ремонт

* указывается: **ДП-В** - доступно полностью всем; **ДП-И** (К, О, С, Г, У) – доступно полностью избирательно (указать категории инвалидов); **ДЧ-В** - доступно частично всем; **ДЧ-И** (К, О, С, Г, У) – доступно частично избирательно (указать категории инвалидов); **ДУ** - доступно условно, **ВНД**– недоступно для обеспечения к зоне обслуживания

**указывается один из вариантов: не нуждается; ремонт (текущий, капитальный); индивидуальное решение с ТСР; технические решения невозможны – организация альтернативной формы обслуживания

Комментарий к заключению: Необходимо выделение контрастным цветом дверного проема. Нанесение тактильных средств. Установка в местах проведения массовых мероприятий индукционных петель и звукоусиливающей аппаратуры.

I Результаты обследования:

4. Зоны целевого назначения здания (целевого посещения объекта)

Вариант II – места приложения труда

КГБДОУ «Березовский детский сад», п. Березовка, ул. Советская, 44.

Наименование объекта, адрес

Наименование функционально-планировочного элемента	Наличие элемента		Выявленные нарушения и замечания		Работы по адаптации объектов		
	есть/нет	№ на плане	№ фото	Содержание	Значимо для инвалида (категория)	Содержание	Виды работ
Место приложения труда	нет						

II Заключение по зоне:

Наименование структурно-функциональной зоны	Состояние доступности* (к пункту 3.4 Акта обследования ОСИ)	Приложение		Рекомендации по адаптации (вид работы)** к пункту 4.1 Акта обследования ОСИ
		№ на плане	№ фото	
нет	нет			

* указывается: **ДП-В** - доступно полностью всем; **ДП-И** (К, О, С, Г, У) – доступно полностью избирательно (указать категории инвалидов); **ДЧ-В** - доступно частично всем; **ДЧ-И** (К, О, С, Г, У) – доступно частично избирательно (указать категории инвалидов); **ДУ** - доступно условно, **ВНД** - недоступно

**указывается один из вариантов: не нуждается; ремонт (текущий, капитальный); индивидуальное решение с ТСР; технические решения невозможны – организация альтернативной формы обслуживания

Комментарий к заключению: не требуется.

I Результаты обследования:

**4. Зоны целевого назначения здания (целевого посещения объекта)
Вариант III – жилые помещения**

КГБДОУ «Березовский детский сад», п. Березовка, ул. Советская, 44.
Наименование объекта, адрес

Наименование функционально-планировочного элемента	Наличие элемента			Выявленные нарушения и замечания		Работы по адаптации объектов	
	есть/нет	№ на плане	№ фото	Содержание	Значимо для инвалида (категория)	Содержание	Виды работ
Жилые помещения	есть		16, 17, 18	Не выделены контрастным цветом дверные проемы. Отсутствие тактильных табличек	Г	Выделение контрастным цветом дверного проема. Нанесение тактильных средств	ТР
ОБЩИЕ требования к зоне	Не выделены контрастным цветом дверные проемы. Отсутствие тактильных табличек						

II Заключение по зоне:

Наименование структурно-функциональной зоны	Состояние доступности* (к пункту 3.4 Акта обследования ОСИ)	Приложение		Рекомендации по адаптации (вид работы)** к пункту 4.1 Акта обследования ОСИ
		№ на плане	№ фото	
Жилые помещения	ДУ		16,17,18	Текущий ремонт

* указывается: **ДП-В** - доступно полностью всем; **ДП-И** (К, О, С, Г, У) – доступно полностью избирательно (указать категории инвалидов); **ДЧ-В** - доступно частично всем; **ДЧ-И** (К, О, С, Г, У) – доступно частично избирательно (указать категории инвалидов); **ДУ** - доступно условно, **ВНД** - недоступно

**указывается один из вариантов: не нуждается; ремонт (текущий, капитальный); индивидуальное решение с ТСП; технические решения невозможны – организация альтернативной формы обслуживания

Комментарий к заключению: Необходимо выделение контрастным цветом дверного проема. Нанесение тактильных средств.

**I Результаты обследования:
5. Санитарно-гигиенических помещений**

КГБДОУ «Березовский детский сад», п. Березовка, ул. Советская, 44.

Наименование объекта, адрес

№ п/п	Наименование функционально-планировочного элемента	Наличие элемента			Выявленные нарушения и замечания		Работы по адаптации объектов	
		есть/нет	№ на плане	№ фото	Содержание	Значимо для инвалида (категория)	Содержание	Виды работ
5.1	Туалетная комната	есть			Размеры туалетных кабинок 0,7м.х1м., проход к месту менее 1,8м Выключатели и розетки в помещениях на высоте более 1,5м от уровня пола. Нет кнопки вызова персонала. Нет крючков для одежды, костылей и других принадлежностей. Нет поручней, штанг. Отсутствие ведер с сенсорными датчиками	К,О,Г	Установить кнопку вызова персонала, крючки для одежды, костылей и других принадлежностей, приобретение ведер с сенсорными датчиками, установка поручней. Нанесение тактильных средств	ТР
5.2	Душевая/ ванная комната	есть			Нет кнопки вызова персонала. Нет крючков для одежды, костылей и других принадлежностей. Нет поручней, штанг. Проход к месту менее 1,8м. Отсутствие смесителей, сушилок с сенсорными датчиками	К,О,Г	Установить кнопку вызова персонала, крючки для одежды, костылей и других принадлежностей, приобретение смесителей, сушилок с сенсорными датчиками, установка поручней. Нанесение тактильных средств	ТР
5.3	Гардеробная комната (приемная-раздевалка)	есть		19, 20	Выключатели и розетки в помещениях на высоте более 1,5м от уровня пола. Нет кнопки вызова персонала. Нет крючков для одежды, костылей и других принадлежностей. Нет поручней, штанг. Не выделены контрастным	К,О,Г	Установить кнопку вызова персонала, крючки для одежды, костылей и других принадлежностей, установка поручней.	ТР

					цветом дверные проемы,		Нанесение тактильных средств	
	ОБЩИЕ требования к зоне	Отсутствуют кнопки вызова персонала, крючки для одежды, костылей и других принадлежностей, поручни, смесители, сушилки с сенсорными датчиками. Отсутствуют тактильные средства.						

II Заключение по зоне:

Наименование структурно-функциональной зоны	Состояние доступности* (к пункту 3.4 Акта обследования ОСИ)	Приложение		Рекомендации по адаптации (вид работы)** к пункту 4.1 Акта обследования ОСИ
		№ на плане	№ фото	
Санитарно-гигиенические помещения	ДЧ-И (С)		19,20	Текущий ремонт

* указывается: **ДП-В** - доступно полностью всем; **ДП-И** (К, О, С, Г, У) – доступно полностью избирательно (указать категории инвалидов); **ДЧ-В** - доступно частично всем; **ДЧ-И** (К, О, С, Г, У) – доступно частично избирательно (указать категории инвалидов); **ДУ** - доступно условно, **ВНД** - недоступно

**указывается один из вариантов: не нуждается; ремонт (текущий, капитальный); индивидуальное решение с ТСР; технические решения невозможны – организация альтернативной формы обслуживания

Комментарий к заключению: Установить кнопку вызова персонала, крючки для одежды, костылей и других принадлежностей, поручней. Нанести тактильные средства. Приобрести смесители, сушилки с сенсорными датчиками.

I Результаты обследования:
6. Системы информации на объекте

КГБДОУ «Березовский детский сад», п. Березовка, ул. Советская, 44.

Наименование объекта, адрес

№ п/п	Наименование функционально-планировочного элемента	Наличие элемента			Выявленные нарушения и замечания		Работы по адаптации объектов	
		есть/нет	№ на плане	№ фото	Содержание	Значимость для инвалида (категория)	Содержание	Виды работ
6.1	Визуальные средства	нет			Отсутствуют визуальных средств в местах движения и получения услуги	Г, К, О, С, У	Разместить визуальные средства в местах движения и получения услуги	ТР
6.2	Акустические средства	нет			Отсутствуют акустические средства в местах движения и получения услуги	С	Разместить акустические средства в местах движения и получения услуги	ТР
6.3	Тактильные средства	нет			Отсутствуют тактильные средства в местах движения и получения услуги	Г	Разместить тактильные средства в местах движения и получения услуги	ТР
	ОБЩИЕ требования к зоне	Отсутствуют акустические, тактильные, визуальные средства						

II Заключение по зоне:

Наименование структурно-функциональной зоны	Состояние доступности* (к пункту 3.4 Акта обследования ОСИ)	Приложение		Рекомендации по адаптации (вид работы)** к пункту 4.1 Акта обследования ОСИ
		№ на плане	№ фото	
Системы информации на объекте	ДЧ-И (К, У, О)			Текущий ремонт

* указывается: **ДП-В** - доступно полностью всем; **ДП-И** (К, О, С, Г, У) – доступно полностью избирательно (указать категории инвалидов); **ДЧ-В** - доступно частично всем; **ДЧ-И** (К, О, С, Г, У) – доступно частично избирательно (указать категории инвалидов); **ДУ** - доступно условно, **ВНД** - недоступно

**указывается один из вариантов: не нуждается; ремонт (текущий, капитальный); индивидуальное решение с ТСП; технические решения невозможны – организация альтернативной формы обслуживания

Комментарий к заключению: Разместить тактильные, акустические, визуальные средства в местах движения и получения услуги.



Фото №1



Фото №2



Фото №3



Фото №4



Φοτο Νο5



Φοτο Νο6



Φoto №7



Φoto №8



Φοτο Νο9



Φοτο Νο10



Фото №11



Фото №12



Фото №13



Фото №14



Фото №15

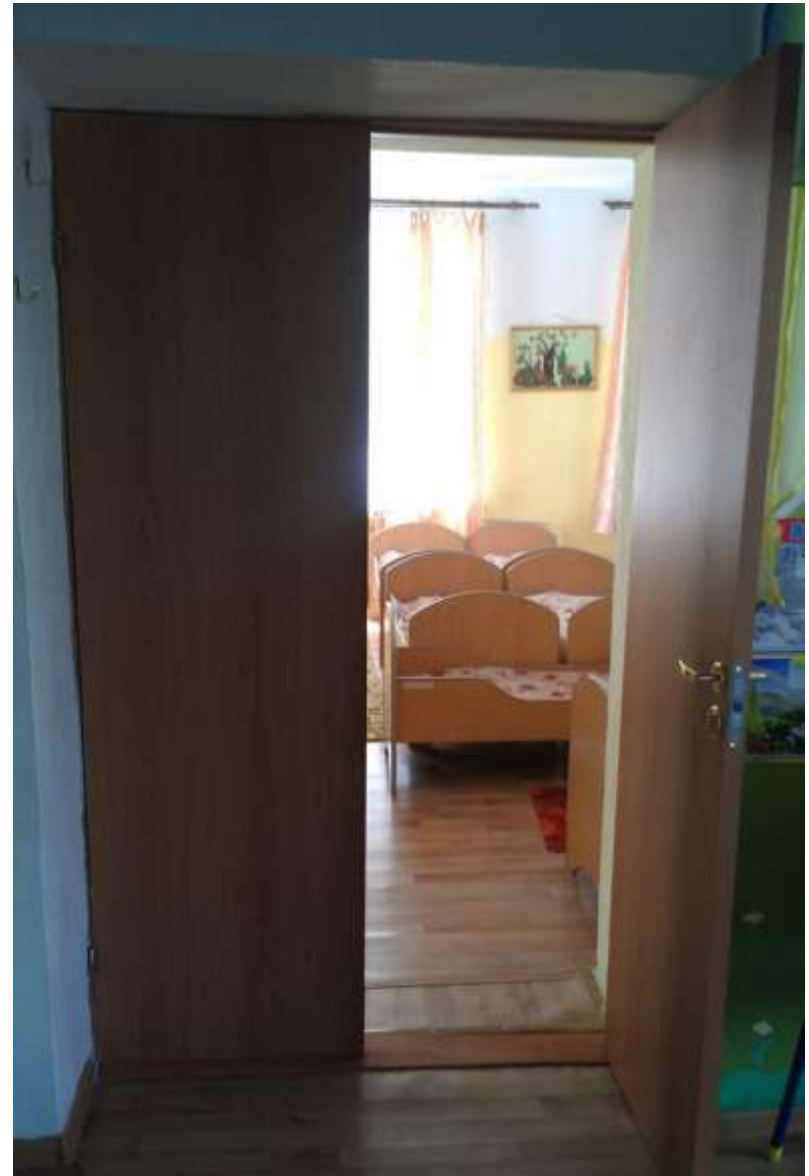


Фото №16



Фото №17



Фото №18



Фото №19



Фото №20